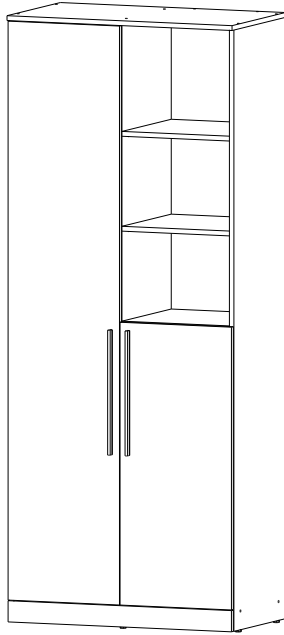


Поздравляем! Вы успешно собрали стеллаж «Николь»



Правила эксплуатации

Чтобы мебельное изделие служило вам долго, соблюдайте правила по уходу за мебелью:

1. Мебель должна эксплуатироваться в закрытых и отапливаемых помещениях при температуре не ниже +5С, и относительной влажности воздуха не выше 65%.

2. Предохраняйте деревянные и лакированные поверхности мебели, а также обивочную ткань от попадания на них жидкостей (особенно растворителей: спирта, ацетона, бензина и т. д.).

Не допускается применение соды, порошков и других материалов, не предназначенных для ухода за мебелью.

Для чистки мебельных тканей или съёмных покрытий рекомендуется использовать чистящие средства.

3. Не допускать нахождения воды и водосодержащих жидкостей на изделии (возможно разбухание материалов).

4. Не устанавливать вблизи (менее 30см) отопительных систем и приборов.

Производитель оставляет за собой право на внесение изменений в конструкцию, размеры, комплектацию, внешний вид изделий без предварительного уведомления.

Подробную инструкцию вы можете найти на нашем YouTube канале «ИВАРУ мебельная фабрика»

ИНСТРУКЦИЯ

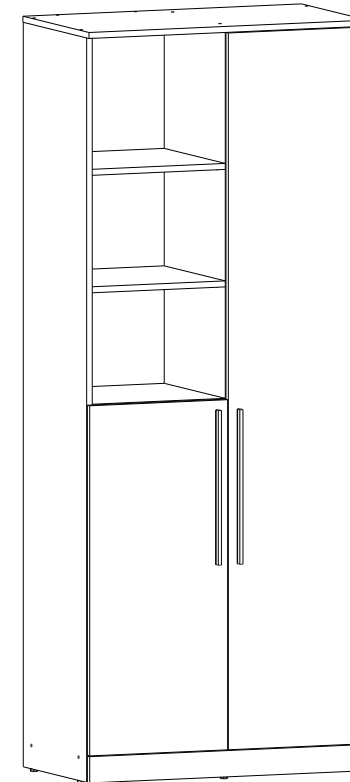
по сборке и эксплуатации

«НИКОЛЬ»

Стеллаж №21

ш-800 мм, в-2000 мм, г-450 мм

Возможна сборка как в правом, так и в левом исполнении



📍 426028, г. Ижевск, ул. Пойма 65

☎ (3412)655-082, 655-083, 8 (922) 517-08-98

✉ sale@ivaru.ru

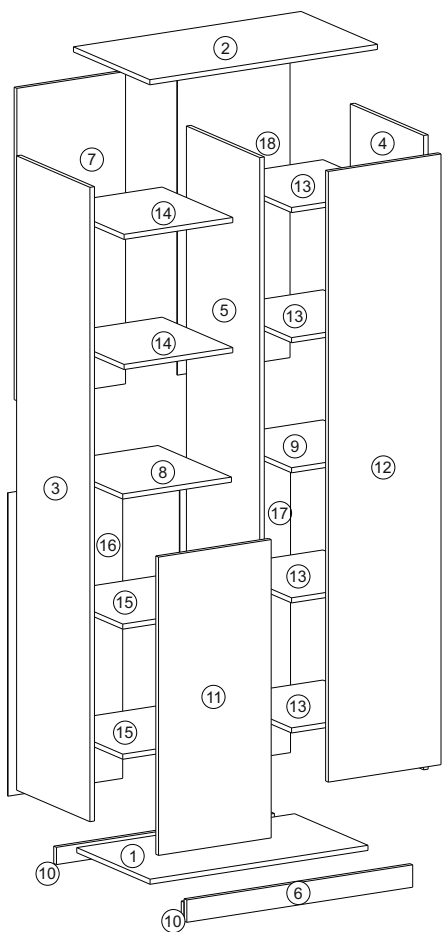
🌐 www.ivaru.ru vk.com/ivaru instagram.com/ivaru.ru

Изделие соответствует требованиям ГОСТ 16371-93

Сборку изделия производить согласно данной инструкции

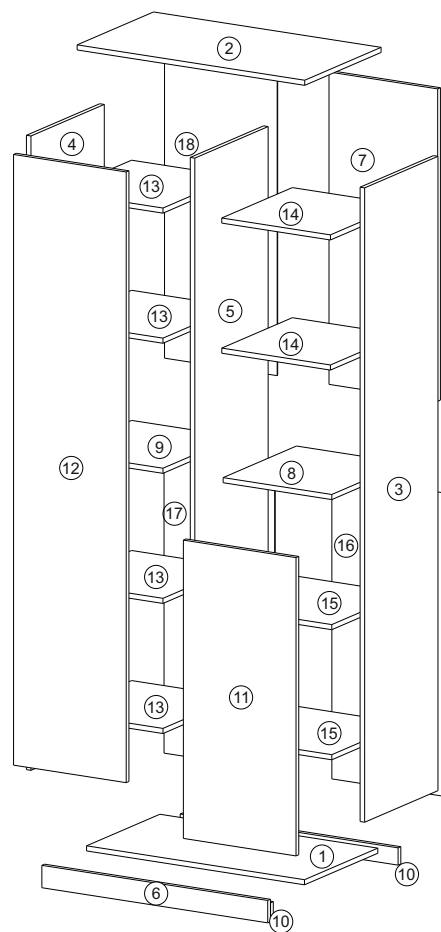
Взрыв-схема изделия

Сборка в правом исполнении



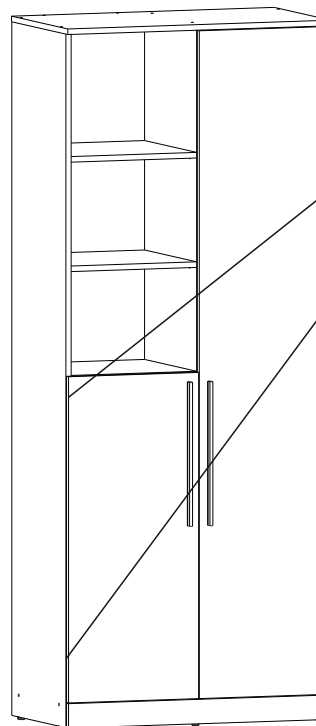
2

Сборка в левом исполнении

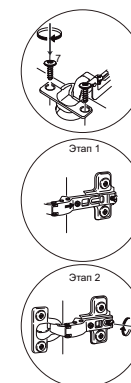


7 Установка ящиков

Сборка в правом исполнении



Сборка в левом исполнении

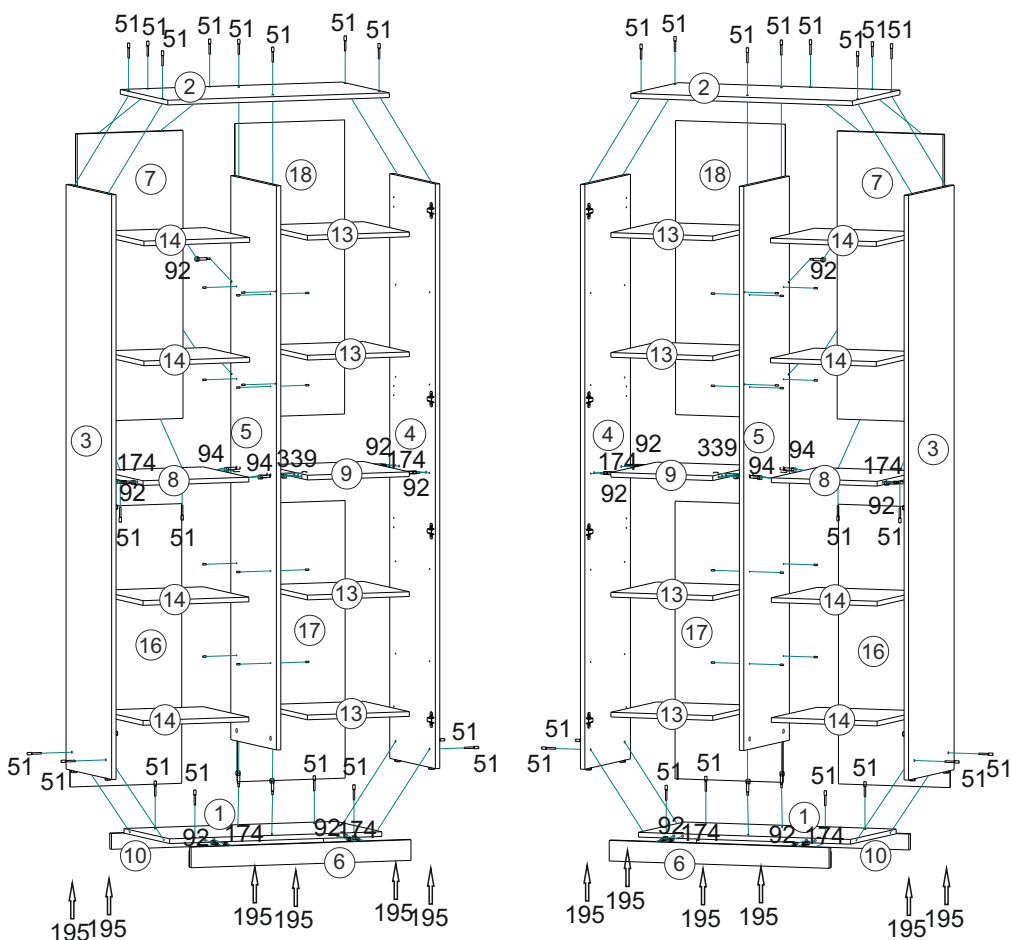


7

5 Сборка каркаса

1. Соедините детали №10 с деталью №1 на винты-конфирматы №51.
2. В подготовленные отверстия детали №1, №5 закрутите эксцентриковые стяжки №92, установите деталь №5, затяните боченки эксцентриковой стяжки №92.
3. В подготовленные отверстия детали №3, №4 закрутите эксцентриковые стяжки №92, вставьте шканты №339, шток эксцентриковой стяжки №94 в детали №5, установите деталь №3, №4, №7, №8, №9, затяните боченки эксцентриковой стяжки №92, №94.
4. Соедините Деталь №2 с деталями №3, №4, №5, №7 на винты-конфирматы №51
1. В подготовленные отверстия детали №3, №4, №10 забейте опоры №195

Сборка в правом исполнении



Сборка в левом исполнении

Комплектность поставки

№	Наименование деталей	Размер (мм)	Кол-во
1	Основание	768x430	1
2	Верхний горизонтальный щит	802x448	1
3	Правый бок	1984x430	1
4	Левый бок	1984x430	1
5	Перегородка	1914x430	1
6	Фронтальная	70x796	1
7	Задняя стенка	977x383	1
8	Горизонтальный щит	383x430	1
9	Горизонтальный щит	369x430	1
10	Цоколь	54x768	2
11	Дверь	933x397	1
12	Дверь	1910x397	1
13	Полка	369x430	4
14	Полка	383x414	2
15	Полка	383x430	2
16	Задняя стенка ДВП	949x404	1
17	Задняя стенка ДВП	942x390	1
18	Задняя стенка ДВП	998x397	1

Перечень фурнитуры

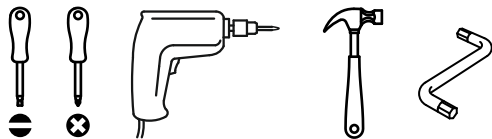
№	Наименование деталей	Рисунок	Кол-во
51	Винт-конфирмат 7*50		18 шт.
92	Стяжка эксцентриковая		12 шт.
94	Стяжка двойная		2 шт.
54	Саморез 3,5*16		16 шт.
110	Шайба мебельная		6 шт.
112	Полкодержатель		32 шт.

195	Опора регулируемая		6 шт.
117	Дюбель-гвоздь		2 шт.
116	Подвеска		2 шт.
400	Ручка СПА 1 (412)		2 шт.
108	Ключ 4 мм		1 шт.
125	Гвоздь 2x2,5		67 шт.
174	Шкант деревянный 8x30		6 шт.
339	Шкант деревянный 8x50		2 шт.
182	Евровинт 6.3 x 13		12 шт.
64	Петля накладная с доводчиком		6 шт.
56	Заглушка для конфирмата		12 шт.
57	Заглушка для эксцентрика		16 шт.

Подготовка к сборке

Прежде чем начать сборку изделия внимательно изучите настоящую инструкцию.

Что необходимо для сборки:



Рекомендации и предостережения при сборке мебели:

1. Сборку мебели необходимо производить на ровной, чистой и твёрдой поверхности.
2. Во избежание повреждения поверхности деталей мебели рекомендуется на месте сборки положить мягкую толстую ткань или гофрокартон упаковки.
3. Сборку рекомендуется производить на месте установки мебельного изделия.
4. Обязательно следуйте установленной последовательности в инструкции для более качественного результата сборки.
5. При использовании шуруповёрта установите мощность вращения на 5 Нм для шурупов и 15 Нм для конфирматов

